

ICS 13.220.20
C 83



中华人民共和国国家标准

GB 5135.10—2006

GB 5135.10—2006

自动喷水灭火系统 第 10 部分：压力开关

Automatic sprinkler system—Part 10: Pressure switch

中华人民共和国
国家标准
自动喷水灭火系统
第 10 部分：压力开关
GB 5135.10—2006

*

中国标准出版社出版发行
北京复兴门外三里河北街 16 号
邮政编码：100045

网址 www.bzcs.com

电话：68523946 68517548

中国标准出版社秦皇岛印刷厂印刷
各地新华书店经销

*

开本 880×1230 1/16 印张 1 字数 23 千字
2006 年 10 月第一版 2006 年 10 月第一次印刷

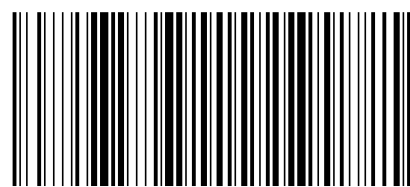
*

书号：155066·1-28205 定价 12.00 元

如有印装差错 由本社发行中心调换

版权专有 侵权必究

举报电话：(010)68533533



GB 5135.10—2006

2006-04-07 发布

2006-12-01 实施

中华人民共和国国家质量监督检验检疫总局
中国国家标准化管理委员会 发布

8.1.1.2 产品型式检验项目应按表 4 的规定进行。

8.1.2 出厂检验

产品出厂检验项目应至少包括表 4 规定的项目。

8.2 抽样方法

8.2.1 型式检验采用随机抽样,样品数量为 8 只。

8.2.2 出厂检验以每 100 只为一批,每批随机抽取样品数为 8 只。

8.3 检验结果判定

8.3.1 型式检验

压力开关产品的型式检验若出现下列情况之一时则判该产品为不合格,否则判该产品为合格。

- a) 出现 A 类项目不合格;
- b) 出现 B 类项目不合格数大于等于 2。

8.3.2 出厂检验

压力开关的出厂检验项目全部合格,该批压力开关为合格。

有一项 A 类项目不合格,则该批压力开关为不合格。若有 B 类项目或 C 类项目不合格,允许加倍抽样检验,仍有不合格项,即判该批压力开关不合格。

表 4 型式检验项目、出厂检验项目及不合格类别

检验项目及内容	型式 检验项目	出厂检验项目		不合格类别		
		全检	抽检	A 类	B 类	C 类
外观(6.1)	★	★	—	—	★	—
额定工作压力(6.2)	★	★	—	★	—	—
动作压力(6.3)	★	★	—	★	—	—
强度要求(6.4)	★	★	—	—	★	—
工作可靠性要求(6.5)	★	—	★	★	—	—
湿热要求(6.6)	★	—	—	—	★	—
耐盐雾腐蚀要求(6.7.1)	★	—	—	—	★	—
耐二氧化硫腐蚀要求(6.7.2)	★	—	—	—	★	—
振动要求(6.8)	★	—	—	—	★	—
碰撞要求(6.9)	★	—	★	—	★	—
绝缘要求(6.10)	★	★	—	★	—	—
耐电压要求(6.11)	★	★	—	★	—	—
触点接触电阻(6.12)	★	★	—	—	—	★
触点数量(6.13)	★	—	★	—	★	—
连接方式(6.14)	★	—	★	—	★	—

9 使用说明书编写要求

使用说明书应按 GB 9969.1 进行编写,使用说明书应至少包括下列内容:

- a) 压力开关工作原理;
- b) 安装使用及维护说明、注意事项;
- c) 压力开关主要性能参数;
- d) 售后服务;

目 次

前言 III

1 范围 1

2 规范性引用文件 1

3 术语和定义 1

3.1 压力开关 1

3.2 记忆式压力开关 1

3.3 动作压力 1

3.4 额定工作压力 1

4 分类 1

5 型号编制 2

5.1 编制方法 2

5.2 标记示例 2

6 要求 2

6.1 外观 2

6.2 额定工作压力 2

6.3 动作压力 2

6.4 强度要求 2

6.5 工作可靠性要求 2

6.6 耐湿热要求 2

6.7 耐腐蚀要求 3

6.8 抗振要求 3

6.9 碰撞要求 3

6.10 绝缘要求 3

6.11 耐电压要求 3

6.12 触点接触电阻 3

6.13 触点数量 3

6.14 连接方式 3

7 试验方法 3

7.1 试验条件 3

7.2 外观检查 3

7.3 动作试验 4

7.4 强度试验 4

7.5 工作可靠性试验 4

7.6 湿热试验 5

7.7 腐蚀试验 5

7.8 振动试验 6

7.9 碰撞试验 6

7.10 绝缘电阻试验 6

7.11 耐电压试验..... 6

7.12 触点接触电阻试验..... 6

8 检验规则 7

8.1 检验分类与项目 7

8.2 抽样方法 8

8.3 检验结果判定 8

9 使用说明书编写要求 8

10 标志、包装、运输、贮存 9

10.1 标志..... 9

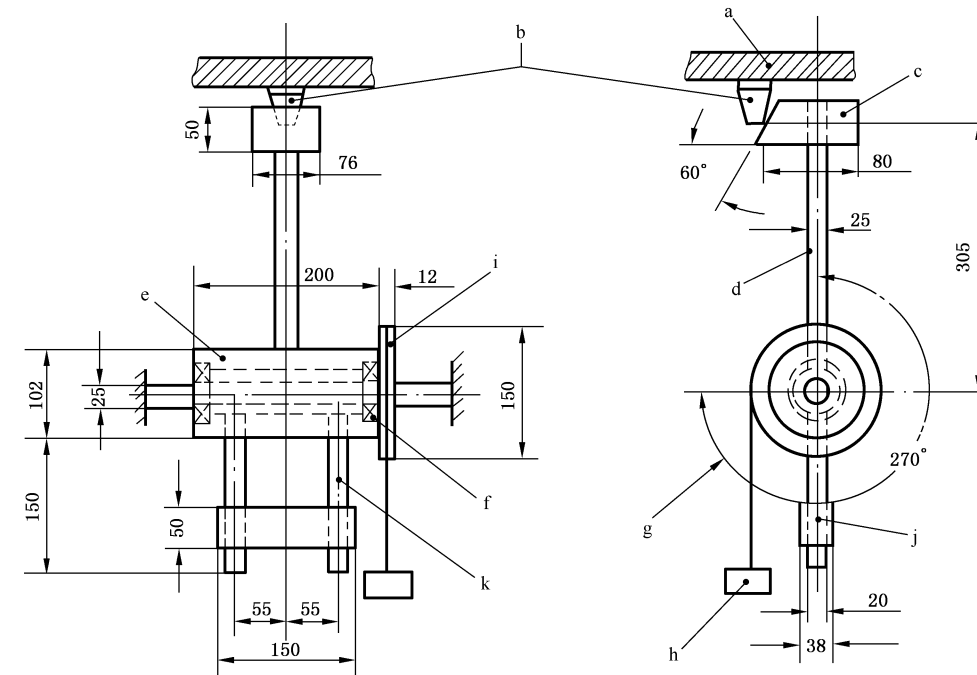
10.2 包装..... 9

10.3 运输..... 9

10.4 贮存..... 9

测试结果均取连续测量五次的平均值,并应符合 6.12 的要求。

单位为毫米



- a—安装板;
- b—压力开关;
- c—锤头;
- d—锤杆;
- e—钢轮体;
- f—球轴承;
- g—转动 270°;
- h—工作重锤;
- i—滑轮;
- j—配重块;
- k—配重臂。

图 2 碰撞试验装置

8 检验规则

生产单位应依据按规定程序批准的图样和技术文件组织生产,质量体系应保证每批产品质量的一致性,并符合本标准的规定。

8.1 检验分类与项目

8.1.1 型式检验

8.1.1.1 有下列情况之一时,应进行型式检验。

- a) 新产品试制定型鉴定时;
- b) 正式投产后,如产品结构、材料、工艺、关键工序的加工方法有重大改变时;
- c) 发生重大质量事故时;
- d) 产品停产 1 年以上,恢复生产时;
- e) 质量监督机构提出要求时。